



# Amyloid $\beta$ (1-38) (FL) ELISA

- 研究用試薬 -

【検出対象】H: ヒト M: マウス R: ラット

製品コード	検出対象	製品名	定価 (税抜き)	測定範囲	測定対象				
					血清	EDTA- 血漿	CSF	組織 抽出液	培養 上清
27717	H	Human Amyloid $\beta$ (1-38)(FL) Assay Kit - IBL	¥ 132,000	9.38 - 600 pg/mL (2.27 - 145.23 pmol/L)			○		○

## 測定原理



Human 1

HRP conjugated anti-A $\beta$ 38, Clone: 3B1 (標識)



DAEFRHDSGYEVHHQKLVFFAEDVGSNKGAIIGLMVGG

Anti-A $\beta$ N, Clone: 82E1 (固相)

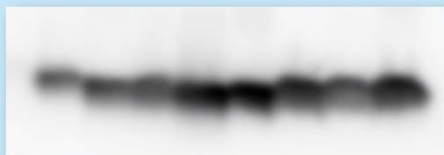
38

- 測定範囲: 145.23~2.27 pmol/L (600~9.38 pg/mL)
- 測定感度: 0.31 pmol/L (1.28 pg/mL)
- 適用: 細胞培養上清、CSF

Anti-A $\beta$  38 (3B1) の特異性 A $\beta$ 38に対して高い特異性を有する抗体です

A $\beta$  34 A $\beta$  36 A $\beta$  37 A $\beta$  38 A $\beta$  39 A $\beta$  40 A $\beta$  42 A $\beta$  43

Anti-A $\beta$  N  
Clone: 82E1



Anti-A $\beta$  38  
Clone: 3B1



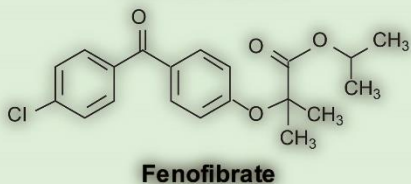
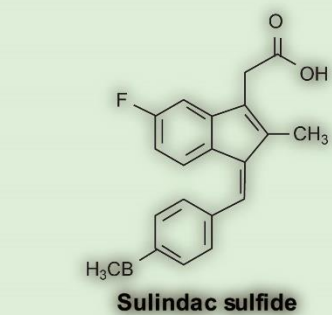
200 pg/lane

各ペプチドを 100 nmol/L 添加して測定

	測定値 (pmol/L)	理論値 (pmol/L)	交差率 (%)
A $\beta$ 34	0	100,000	0
A $\beta$ 36	0	100,000	0
A $\beta$ 37	75.02	100,000	0.075
A $\beta$ 39	57.17	100,000	0.057
A $\beta$ 40	49.37	100,000	0.049
A $\beta$ 41	1.51	100,000	0.002
A $\beta$ 42	2.70	100,000	0.003

## A $\beta$ modulatorの影響

A $\beta$ modulatorによりA $\beta$ 38とA $\beta$ 42の量比が反比例します

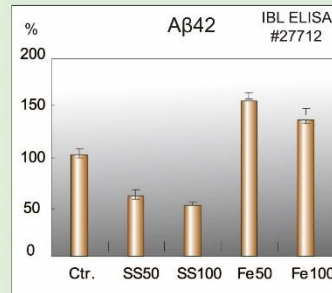
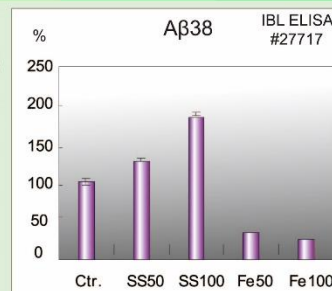
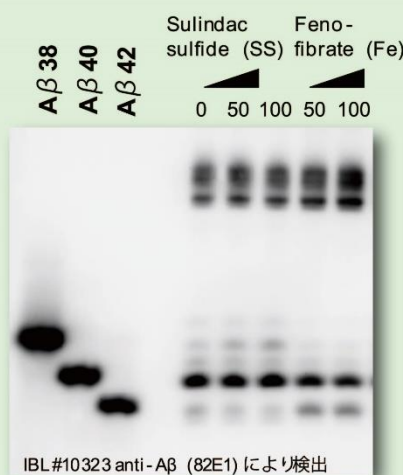


APP695 stably-expressing  
CHO cell



A $\beta$ modulator treatment  
(0, 50, 100  $\mu$ mol/L)

SDS-PAGE, western blot,  
ELISA



ELISAによる測定の結果、Sulindac sulfide (SS), Fenofibrate (Fe)ともに、濃度依存的にA $\beta$ 38の増加およびA $\beta$ 42の減少が認められます。

取扱販売代理店