



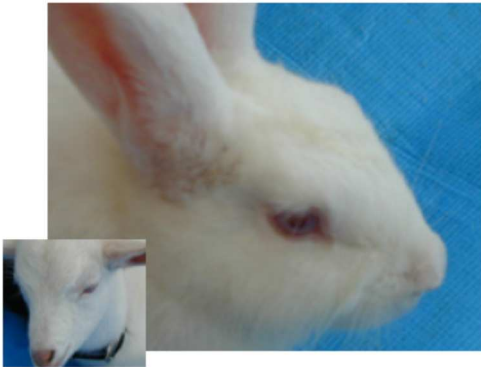
受託サービスのご案内

免疫・細胞培養・遺伝子操作関連 研究のアウトソーシングに！！

— 研究用 —

免疫・細胞培養・遺伝子操作関連分野における、豊富な技術と経験の蓄積のもとに、お客様のご希望に応じた業務を代行致します。受託の内容によっては、機密保持契約書を取り交わした上で実施致します。

抗体作製は、免疫から精製(または培養精製)は、**本社内(国内)で実施**していますので、様々な要望に対応可能です。



ポリクローナル抗体作製

精製蛋白質はもちろん、合成ペプチド、医薬品アナログ、低分子化合物、Host Cell Protein(HCP)、イデオタイプ抗体など様々な物質の抗体を提供致します。

※個体差を考慮し、3匹を基本とさせていただきます(ヤギは除く)。(3匹以下は別途ご相談)

免疫動物	容量	価格	期間
ウサギ	1羽	¥150,000	4ヶ月以内
ヤギ	1頭	ご照会	4ヶ月以内
ラット	1匹	¥100,000	3ヶ月以内
モルモット	1匹	¥150,000	3ヶ月以内
マウス	1匹	¥100,000	3ヶ月以内

※Invivo, InvVitro 試験用に Low Endotoxin 対応致します。(別途ご相談)

ペプチド合成

抗体作製を目的とした、抗原用ペプチド合成の配列選定ご相談をお受け致します。合成から抗体作製まで一貫した作業を行う事により、安価で高力価の抗体を作製する事が出来ます。

キャリア蛋白結合

抗体作製を目的とした、抗原用ペプチドに最適な結合条件で実施します。

内容	価格
1抗原につき	¥50,000

モノクローナル抗体作製

当社の免疫・細胞培養技術を駆使し、マウス及びラットの免疫から、細胞融合・二次クローニングまでを代行致します。免疫・スクリーニング、その他、お客様との綿密な打ち合わせを基に、確かなクローンを選択致します。

内容	価格
マウスモノクローナル抗体作製 1抗原につき	ご照会

マウス腹水採取

融合細胞(ハイブリドーマ)株をお預かりし、腹水採取を致します。通常、腹水化が困難な融合細胞株でも、当社の長年にわたるノウ・ハウにより、ご希望にそった腹水の採取を行います。

腹水採取は、マウス 10匹~1,000匹まで応じます。

内容	価格
BALB/C マウス 1匹あたり	¥ 9,000
ヌードマウス 1匹あたり	¥ 13,000
SCID マウス 1匹あたり	¥ 18,000

※Invivo, InvVitro 試験用に Low Endotoxin 対応致します。(別途ご相談)

抗体精製 (IgG, IgM)

各種動物抗血清・腹水・融合細胞培養上清からアフィニティークロマト、ゲル濾過等、お客様の希望に応じた精製を行います。1,000 mg を越える大量精製も受託致します。

内容	価格
IgG 精製 (プロテイン A または G)	¥ 120,000
IgG (~50 mg) から IgG F(ab') ₂ 精製(ペプシン分解/ゲル濾過)	¥ 130,000
IgG F(ab') ₂ (~20 mg) から IgG Fab' 精製(ペプ シン分解・還元/ゲル濾過)	¥ 100,000
IgG (~20 mg) から Fab 精製 精製(パパイン分解・FC 除去/ゲル濾過)	¥ 240,000

※Invivo, InvVitro 試験用に Low Endotoxin 対応致します。(別途ご相談)

ELISA 系の構築

自社 ELISA キットの商品化のノウハウを活用し、抗体作製から一貫した、ELISA 系の確立または、お手持ちの抗体を用いた ELISA 系の組み立てをお受け致します。サンドイッチ法や競合法など目的にあった測定法を検討し、最適な検量線と再現性の良い測定値を得られるように組み立てます。

免疫組織化学染色

研究目的での免疫組織染色検討を承ります。パラフィン包埋から切片作製、HE 染色、免疫染色を行います。セルブロック作製からの染色も可能です。詳細はお問い合わせ下さい。

抗体標識

ご希望の抗体や蛋白質に、下記の化合物を標識致します。結合方法、結合比等については、ご相談の上進めさせていただきます。

標 識 化 合 物	価 格
FITC (抗体量 10 mg まで)	¥ 100,000 試薬代込
PE(フィコエリスリン) (抗体量 10 mg まで)	¥ 100,000 試薬代別途申受
Alexa Fluor(アレクサ) (抗体量 10 mg まで)	¥ 100,000 試薬代別途申受
HiLyte Fluor(ハイライト) (抗体量 10 mg まで)	¥ 100,000 試薬代別途申受
Biotin(ビオチン) (抗体量 10 mg まで)	¥ 100,000 試薬代込
Avidin(アビジン) (抗体量 10 mg まで)	¥ 100,000 試薬代別途申受
HRP(ペルオキシダーゼ) (抗体量 10 mg まで)	¥ 100,000 試薬代込
ALP(アルカリフォスファターゼ) (抗体量 5 mg まで)	¥ 100,000 試薬代別途申受
β-Gal(ガラクトシダーゼ) (抗体量 5 mg まで)	¥ 100,000 試薬代別途申受
その他 蛍光物質 (抗体量 10 mg まで)	¥ 100,000 試薬代別途申受

※F(ab')₂ および Fab' 分画後の標識が可能ですので別途ご相談下さい。

バイオカラム作製 (抗体、各種蛋白質など)

バイオマテリアルの抽出・精製を目的として、抗体や蛋白質を結合させたバイオカラムの作製を受託致します。

カラム作製	価 格
蛋白/抗体カラム作製	¥ 100,000

遺伝子関連操作

遺伝子関連操作をお受け致します。

遺伝子関連操作	価 格
トランスフェクションなど	ご照会

細胞培養

各種細胞株の大量培養を行ないます。

培養方法・回収・上清濃縮、その他につきましても、ご相談に応じます。

内 容	価 格
浮遊細胞株の培養 (培養法: 静置培養・高密度培養)	ご照会
付着細胞株の培養法 (培養法: 静置培養・高密度培養)	ご照会

※Invivo, InVitro 試験用に Low Endotoxin 対応致します。(別途ご相談)

実験細胞維持・供給サービス

お手持ち細胞(癌細胞、正常細胞、遺伝子導入細胞 etc.)を維持、供給致します。最小容量 T-25 フラスコ 5 個以上。

細胞凍結保存サービス

お手持ちの細胞をお預り致します。厳重な管理のもとに液体窒素(気相)で保存致します。

内 容	価 格
1 株につき セラムチューブ 5 本 1 年間 (2X10 ⁶ Cells/セラム凍結チューブ)	¥50,000

取扱い販売代理店