

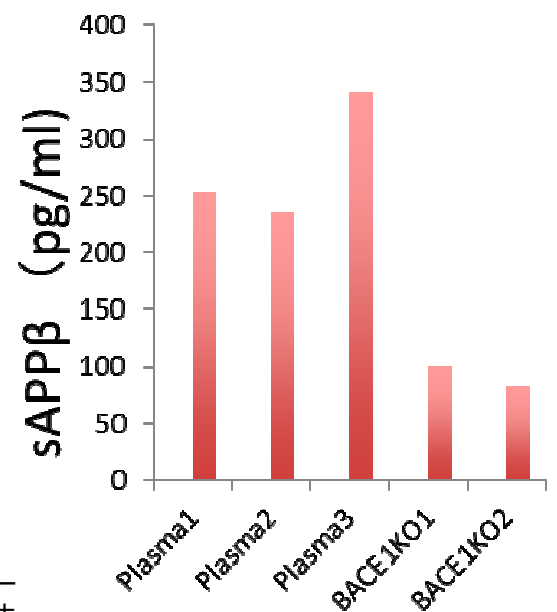
Mouse sAPP β -w Assay Kitのデザイン

アミロイド前駆体タンパク(APP)は、 α -、 β -、 γ -セクレターゼの働きにより、種々に切断され、その結果Amyloid β (A β)が産生されることが知られています。この時、 β 切断を受けた可溶性APP β (sAPP β)と α 切断を受けた可溶性APP α (sAPP α)分子が産生されます。

本キットは、 β -セクレターゼ切断を受けたAPPのC末端断片に特異的に反応する抗体を固相しており、マウスにおけるsAPP β を特異的に測定するキットです。

使用例:

野生型のマウスとBACE1ノックアウトマウスのEDTA-血漿を測定した結果、BACE1ノックアウトマウス(BACE1KO1,2)においてsAPP β 量の減少が認められました。



データご提供:

理化学研究所 グローバル研究クラスター 理研-マックスプランク連携研究センター
システム糖鎖生物学研究グループ 疾患糖鎖研究チーム 北爪(川口)しのぶ先生
福島県立医科大学医学部生化学講座 橋本康弘先生、高島晶先生

製品コード	容量	製品名	容量	価格(税別)	測定範囲	測定対象				
						血清	EDTA-血漿	CSF	脳組織抽出液	培養上清
APP										
27416	M	Mouse sAPP β -w Assay Kit - IBL	96 well	¥120,000	13 - 800 pg/mL	○	○	○	○	○
27419	M/R	Mouse/Rat sAPP α (highly sensitive) Assay Kit - IBL	96 well	¥98,000	4.1-260 pg/mL	○	○	○	○	○

【検出対象】H:ヒト、M:マウス、R:ラット



Aβ・APP 関連 Assay Kit

豊富な製品ラインナップ！

- 研究用試薬 -

【検出対象】H: ヒト M: マウス R: ラット

製品コード	容量	製品名	容量	価格(税別)	測定範囲	測定対象				
						血清	EDTA-血漿	CSF	脳組織抽出液	培養上清
Amyloidβ										
27729	H	Human Amyloid β (1-x) Assay Kit - IBL	96 well	¥78,000	7.81-500 pg/mL (1.8-115.5 pmol/L)	○	○	○	○	○
27717	H	Human Amyloidβ (1-38) (FL) Assay Kit - IBL	96 well	¥120,000	9.38-600 pg/mL (2.27-145.23 pmol/L)	/	/	○	/	○
27713	H	Human Amyloid β (1-40) Assay Kit - IBL	96 well	¥78,000	7.81-500 pg/mL (1.8-115.5 pmol/L)	○	○	○	○	○
27714	H	Human Amyloid β (1-40) (N) Assay Kit - IBL	96 well	¥78,000	15.63-1000 pg/mL (3.6-230.9 pmol/L)	○	○	○	○	○
27718	H	Human Amyloid β (1-40) (FL) Assay Kit - IBL	96 well	¥78,000	1.56-100 pg/mL (0.36-23.09 pmol/L)	○	○	○	○	○
27711	H	Human Amyloid β (1-42) Assay Kit - IBL	96 well	¥78,000	12.5-800 pg/mL (2.8-177.4 pmol/L)	/	/	○	○	○
27712	H	Human Amyloid β (1-42) (N) Assay Kit - IBL	96 well	¥78,000	6.25-400 pg/mL (1.4-88.7 pmol/L)	/	/	○	○	○
27719	H	Human Amyloidβ (1-42) (FL) Assay Kit - IBL	96 well	¥120,000	1.56-100 pg/mL (0.35-22.17 pmol/L)	/	○	○	/	○
27710	H	Human Amyloidβ (1-43) (FL) Assay Kit - IBL	96 well	¥120,000	2.34-150 pg/mL (0.51-32.5 pmol/L)	/	/	○	/	○
27418	H	Human Amyloid β (N3pE-40) Assay Kit - IBL	96 well	¥78,000	3.13-200 pg/mL (0.8-48.5 pmol/L)	/	/	/	○	/
27716	H	Human Amyloid β (N3pE-42) Assay Kit - IBL	96 well	¥78,000	7.75-496 pg/mL (1.8-115 pmol/L)	/	/	/	○	/
27725	H	Human Amyloidβ Oligomers (82E1-specific) Assay Kit - IBL	96 well	¥120,000	18.98-1215 pmol/mL	○	○	/	○	/
27720	M/R	Mouse/Rat Amyloid β (1-40) High Specific Assay Kit - IBL	96 well	¥78,000	1.56-100 pg/mL (0.37-23.6 pmol/L)	○	○	/	○	○
27721	M/R	Mouse/Rat Amyloidβ (1-42) Assay Kit - IBL	96 well	¥78,000	1.56-100 pg/mL (0.35-22.6 pmol/L)	○	○	/	/	/
APP										
27736	H	Human APP770 Assay Kit - IBL	96 well	¥150,000	0.10-6.2 ng/mL	/	○	○	/	○
27731	H	Human sAPP, Total (highly sensitive) Assay Kit - IBL	96 well	¥98,000	0.39-25 ng/mL	○	○	○	/	○
27734	H	Human sAPPα (highly sensitive) Assay Kit - IBL	96 well	¥98,000	0.78-50 ng/mL	○	○	○	/	○
27732	H	Human sAPPβ-w (highly sensitive) Assay Kit - IBL	96 well	¥98,000	0.78-50 ng/mL	/	○	○	/	○
27733	H	Human sAPPβ-sw (highly sensitive) Assay Kit - IBL	96 well	¥98,000	0.39-25 ng/mL	/	○ (Tg2576)	/	/	○
27776	H	Human APP βCTF Assay Kit - IBL	96 well	¥98,000	0.19-12 pmol/L	細胞溶解液				
New! 27419	M/R	Mouse/Rat sAPPα (highly sensitive) Assay Kit - IBL	96 well	¥98,000	4.1-260 pg/mL	○	○	/	/	○
27416	M	Mouse sAPP β-w Assay Kit - IBL	96 well	¥120,000	13 - 800 pg/mL	/	○	/	/	○
α 2,6-シアル酸転移酵素										
27408	R	Rat α2, 6-Sialyltransferase (E41 Form) Assay Kit - IBL	96 well	¥98,000	0.31-20 ng/mL	○	○	/	/	○
27762	H/M/R	α2, 6-Sialyltransferase Assay Kit - IBL	96 well	¥98,000	1.09-70 ng/mL	○	○	/	/	○
BACE1										
27752	H/M/R	BACE1 Assay Kit - IBL	96 well	¥98,000	1.56-100 ng/mL	/	/	/	○	○

取扱販売代理店