

# Human ApoB-100 ELISA

脂質は水に不溶性のため、血中ではタンパク質と結合し、リポタンパクとして存在し運搬されます。アポ(リポ)タンパク質はリポタンパクを構成するタンパク質で、構造や機能により分けられ十数種類が知られています。LDLの変動を反映すると言われるアポタンパクBには、コレステロールとよく相関し、LDLおよびVLDLとして放出されるApoB-100と、カイロミクロンに組み込まれて出現し、トリグリセリドとよく相関するApoB-48があります。

血中濃度の測定は、ApoBとしてApoB-100とApoB-48の両方を測定する場合が一般的ですが、本キットでは、ApoB-48を認識しないApoB-100に特異的な抗体を用いて、血漿中のApoB-100だけの濃度を特異的に測定することができます。また、高感度のサンドイッチELISAであり、細胞培養液や各種リポタンパク質分画後の測定も可能です。

## ELISA Kit

製品番号	製品名	容量	価格	測定範囲	測定対象
27181	Human ApoB-100 Assay Kit - IBL	96 Well	¥ 98,000	0.13 ~ 8.4 $\mu$ g/mL	ヒト血清、EDTA 血漿、培養上清

## リポタンパク代謝マップ

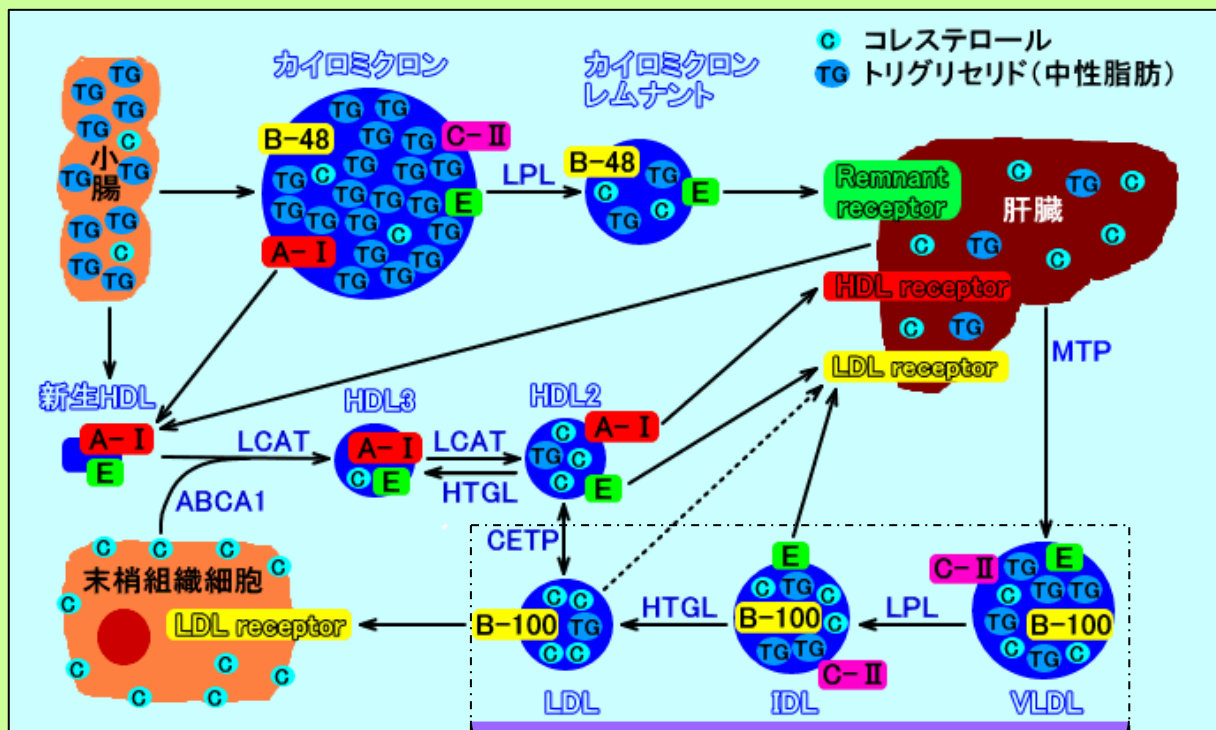


Figure copyright by hobabsan

「悪玉コレステロール」