

# Napsin A

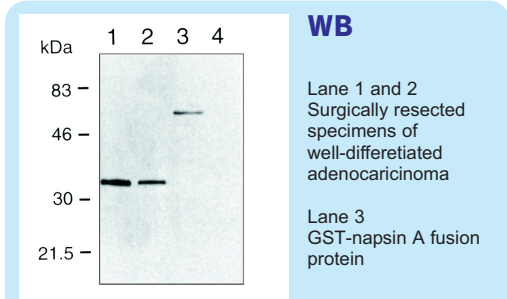
原発性・高分化型肺腺癌の特異的マーカー

## Napsin A Antibody

製品番号	製品名			容量	価格	WB	免疫染色
10221	Anti- Human	Napsin A (TMU-Ad02)	Mouse IgG MoAb	50 µg	¥ 48,000	0.5-1 µg/mL	※ 0.5-1 µg/mL
				5 µg	¥ 15,000		

※ホルマリン固定、パラフィン切片、抗原賦活処理なし

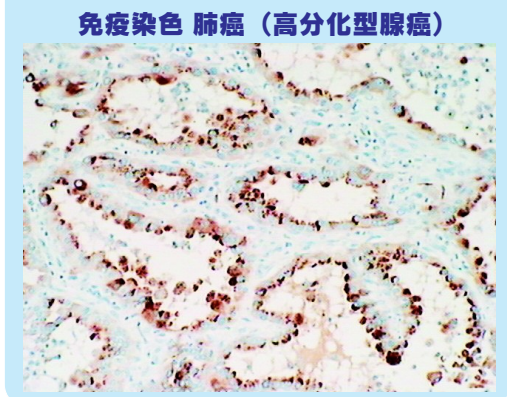
二次元電気泳動法により、高分化型肺腺癌組織上から新しく見いだされたタンパク質はそのアミノ酸分析より Napsin A と同定されました (文献 1)。免疫組織染色による高分化型肺腺癌に高い陽性率を示します。また、原発性の肺の腺癌を他の原発性転移のがんから区別する点で有用です (文献 2)。さらに、従来より胸水における転移性の肺の悪性腺腫の診断マーカーとして使用されている TTF-1 抗体を用いた免疫染色法との比較において、腫瘍細胞の流出が乏しい細胞診での有用性が示されています (文献 3)。



### 各種がん患者における TTF-1 および Napsin A の陽性率

Definite diagnosis	TTF-1		Napsin A	
	Malignant cells	Mesothelial cells	Malignant cells	Mesothelial cells
<b>Adenocarcinoma</b>				
Lung	12	8/12	10/12	
Ovary/peritoneal (serous/endometrioid)	7	0/7	0/7	
Breast 8 0/8 0/8	8	0/8	0/8	
Large bowel	1	0/1	0/1	
Pancreas	1	0/1	0/1	
Stomach	2	0/2	0/2	
Corpus uteri	1	0/1	0/1	
<b>Urothelial carcinoma</b>	2	0/2	0/2	
<b>Squamous carcinoma</b>				
Maxilla	1	0/1	0/1	
<b>Mesothelioma</b>	5	0/5	0/5	
<b>Mesothelial hyperplasia</b>	10	0/10		0/10

\* 文献 3



### 参考文献:

- Hirano T, Auer G, Maeda M, Hagiwara Y, Okada S, Ohira T, Okuzawa K, Fujioka K, Franzén B, Hibi N, Seito T, Ebihara Y, Kato H. Human tissue distribution of TA02, which is homologous with a new type of aspartic proteinase, napsin A. Jpn J Cancer Res. 2000 Oct;91(10):1015-21.
- Hirano T, Gong Y, Yoshida K, Kato Y, Yashima K, Maeda M, Nakagawa A, Fujioka K, Ohira T, Ikeda N, Ebihara Y, Auer G, Kato H. Usefulness of TA02 (napsin A) to distinguish primary lung adenocarcinoma from metastatic lung adenocarcinoma. Lung Cancer. 2003 Aug;41(2):155-62.
- Dejmek A, Naucler P, Smedjeback A, Kato H, Maeda M, Yashima K, Maeda J, Hirano T. Napsin A (TA02) is a useful alternative to thyroid transcription factor-1 (TTF-1) for the identification of pulmonary adenocarcinoma cells in pleural effusions. Diagn Cytopathol. 2007 Aug;35(8):493-7.

## Napsin A ELISA Kit

製品番号	製品名			容量	価格	反応時間と測定範囲	測定対象
27758	Human	Napsin A	Assay Kit - IBL	96 well	¥ 98,000	1 次反応: 4°C, O/N 2 次反応: 4°C, 30 分	血清、尿培養上清

■ 血清、尿および培養上清のヒト NapsinA を定量測定できます。  
(血漿は不適です)

■ 測定範囲は、3.91 ~ 250 ng/mL です。  
(測定感度: 2.92 ng/mL)

### ■ 同時再現性

測定値 (ng/mL)	SD 値	CV 値 (%)	n
129.01	7.24	5.6	26
23.10	1.43	6.2	26
7.86	0.77	9.8	26

### ■ 測定再現性

測定値 (ng/mL)	SD 値	CV 値 (%)	n
122.19	7.36	6.0	3
23.78	1.08	4.5	3
8.37	1.41	16.9	3

