



Amyloid β (1-38) (FL) ELISA

- 研究用試薬 -

【検出対象】H: ヒト M: マウス R: ラット

製品コード	検出対象	製品名	定価 (税抜き)	測定範囲	測定対象				
					血清	EDTA- 血漿	CSF	組織 抽出液	培養 上清
27717	H	Human Amyloid β (1-38)(FL) Assay Kit - IBL	¥ 120,000	31.3 - 2000 pg/mL			○		○

測定原理



Human 1

HRP conjugated anti-A β 38, Clone: 3B1 (標識)



- 測定範囲 : 145.23~2.27 pmol/L (600~9.38 pg/mL)
- 測定感度 : 0.31 pmol/L (1.28 pg/mL)
- 適用 : 細胞培養上清, CSF

DAEFRHDSGYEVHHQKLVFFAEDVGSNKGAIIGLMVGG

Anti-A β N, Clone: 82E1 (固相)

38

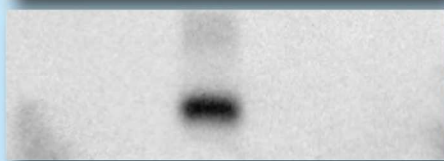
Anti-A β 38 (3B1) の特異性 A β 38に対して高い特異性を有する抗体です

A β 34
A β 36
A β 37
A β 38
A β 39
A β 40
A β 42
A β 43

Anti-A β N
Clone: 82E1



Anti-A β 38
Clone: 3B1



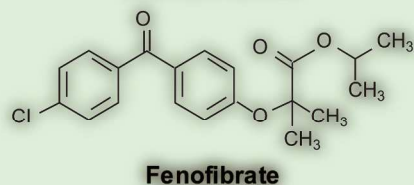
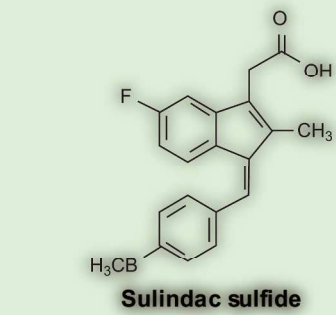
200 pg/lane

各ペプチドを 100 nmol/L 添加して測定

	測定値 (pmol/L)	理論値 (pmol/L)	交差率 (%)
A β 34	0	100,000	0
A β 36	0	100,000	0
A β 37	75.02	100,000	0.075
A β 39	57.17	100,000	0.057
A β 40	49.37	100,000	0.049
A β 41	1.51	100,000	0.002
A β 42	2.70	100,000	0.003

A β modulatorの影響

A β modulatorによりA β 38とA β 42の量比が反比例します



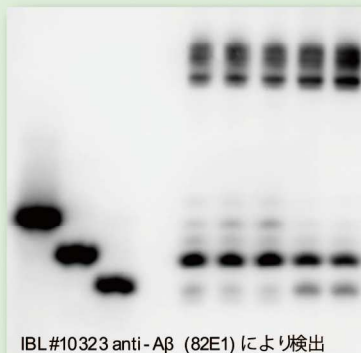
APP695 stably-expressing
CHO cell



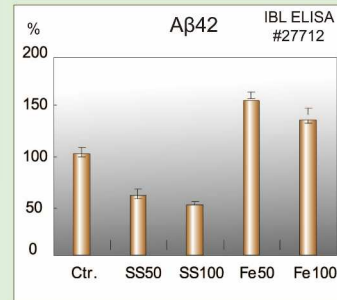
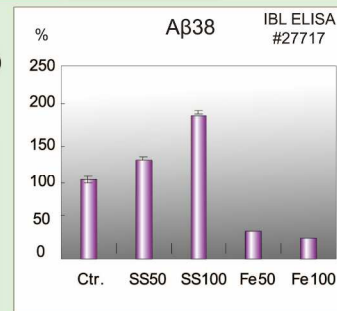
A β modulator treatment
(0, 50, 100 μ mol/L)

SDS-PAGE, western blot,
ELISA

Sulindac sulfide (SS) Fenofibrate (Fe)
0 50 100 50 100



IBL #10323 anti-A β (82E1) により検出



ELISAによる測定の結果、Sulindac sulfide (SS), Fenofibrate (Fe)ともに、濃度依存的にA β 38の増加およびA β 42の減少が認められます。

取扱販売代理店