

細胞接着関連抗体

恒常性維持、上皮のバリア機能に関与の因子

- 研究用試薬 -

Claudin は遺伝子ファミリーを形成する 4 回膜貫通型タンパク質で、細胞膜内で重合しながら細胞間接着能を持つことにより、細胞膜を密着させてタイトジャンクションを形成します。また、同種類間でも異なる種類の claudin 間でも会合します。その構造は、N 末端と C 末端を細胞内に向け細胞外に 2 つのループを持つような形で膜に組み込まれています。基本構造はファミリー間で共通しており、C 末端部分は膜裏打ちタンパク質 ZO-1、ZO-2、ZO-3 の PDZ ドメインと結合し、その分子量は 20 - 27 kDa です。

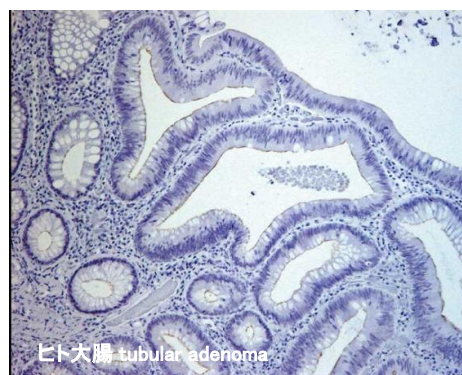
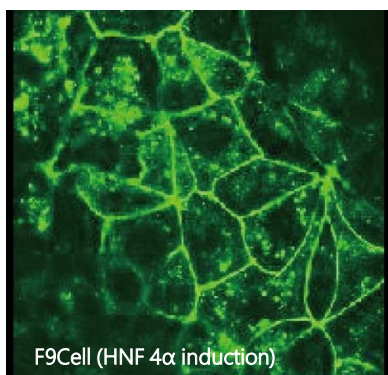
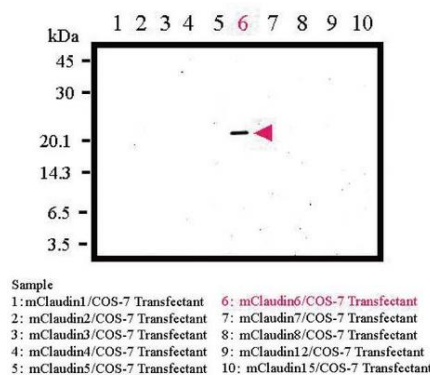
Claudin-1、-2、-6、-7、-15 はマウス肝臓、腎臓などに分布することが知られています。

Occludinは、タイトジャンクションを構成する膜内在性タンパクとして発見されました。分子量は約 60kDa でその構造は、N 末側の短い細胞質ドメインおよび4回膜貫通領域ならびに C 末端側の長い細胞質ドメインからなります。同じくタイトジャンクションに局在するclaudinファミリーとは相同性を有せず、共重合して細胞膜にストランドを形成していることが報告されています。タイトジャンクションは、デフェンス機能及び外部からの異物を防ぐバリアー機能を担うとともに、上皮細胞や内皮細胞の細胞極性の形成維持にも重要な役割を果たしていると考えられています。

製品コード	製品名	容量	価格	適応	検出対象
18815	Anti-Mouse/Rat Claudin-1 (C) Rabbit IgG Affinity Purify	100µg 10µg	¥58,000 ¥15,000	WB 2 µg/mL, ICC 5 µg/mL (凍結切片) Caludin-2, -3, -4, -5, -6, -7, -8 と非交差*	R, M
18825	Anti-Mouse Claudin-2 (C) Rabbit IgG Affinity Purify	100µg 10µg	¥58,000 ¥15,000	WB 2 µg/mL, ICC 5 µg/mL(凍結切片) Claudin-1, -3, -4, -5, -6, -7, -8 と非交差*	M
18855	Anti-Mouse Claudin-5 (C) Rabbit IgG Affinity Purify	100µg	¥58,000	WB 2 µg/ml, ICC 5 µg/ml (凍結切片) Caludin-1, -2 と非交差*	M
18865	Anti-Mouse Claudin-6 (C) Rabbit IgG Affinity Purify	100µg 10µg	¥58,000 ¥15,000	WB 1 µg/ml, ICC 5 µg/ml (凍結切片) Caludin-1, -2, -3, -4, -5, -7, -8, -12, -15 と非交差*	M
18875	Anti-Mouse/Rat Claudin-7 (C) Rabbit IgG Affinity Purify	100µg 10µg	¥58,000 ¥15,000	WB 1 µg/mL, ICC 5 - 7 µg/mL(凍結切片) Caludin-1, -2, -3, -4, -5, -6, -8, -12, 15 と非交差*	R, M
18885	Anti-Mouse Claudin-8 (C) Rabbit IgG Affinity Purify	100µg 10µg	¥58,000 ¥15,000	WB 1 µg/mL, ICC 5 - 7 µg/mL(凍結切片) Claudin-1, -2, -3, -4, -5, -6, -7, -12, -15 と非交差*	M
18801	Anti-Mouse Claudin-12 (C) Rabbit IgG Affinity Purify	100µg 10µg	¥58,000 ¥15,000	WB 0.5 µg/mL, IHC 5 µg/mL, ICC 5 µg/mL(凍結切片) Claudin-1, -2, -3, -4, -5, -6, -7, -8, -15 と非交差*	M
18805	Anti-Mouse Claudin-15 (C) Rabbit IgG Affinity Purify	100µg 10µg	¥58,000 ¥15,000	WB 5µg/mL, IHC 5µg/mL, ICC (凍結切片) Caludin-1, -2, -3, -4, -5, -6, -7, -8, -12 と非交差*	M
10345	Anti-Rat Occludin (1A8) Mouse IgM MoAb	50µg 5µg	¥58,000 ¥15,000	WB 0.1~0.5 µg/mL, IHC 0.5 µg/mL(ホルマリン固定、パラフィン包埋切片:オートクレープ処理) ヒト、イヌ Occludin と交差	H, R, D

* Transfectantを用いたWB.により特異性を確認
M: マウス、R: ラット、H: ヒト、D: イヌ

■ 試験実施例 (Western Blotting, 免疫染色)



#18865 Anti-Mouse Claudin-6 (C) Rabbit IgG Affinity Purify

#10345 Anti-Rat Occludin (1A8) Mouse IgM MoAb

取扱い販売代理店