



中皮細胞・中皮腫マーカー

免疫組織染色における中皮細胞・中皮腫の検出、
ELISA Assay Kits (96Well) による血中N-ERCの測定

- 研究用試薬 -

Assay Kits

【検出対象】H: ヒト M: マウス R: ラット

製品コード	検出対象	製品名	定価 (税抜き)	測定範囲	測定対象
27190	H	Human N-ERC/Mesothelin Assay Kit - IBL	120,000円	0.07-4.4 ng/mL	EDTA-血漿
27783	M	Mouse N-ERC/Mesothelin Assay Kit - IBL	98,000円	0.5-32 ng/mL	血清, EDTA血漿 培養上清
27765	R	Rat N-ERC/Mesothelin Assay Kit - IBL	98,000円	0.08-5 ng/mL	血清, EDTA-血漿 腹水、培養上清

抗体製品

※一律15,000円

製品コード	検出対象	製品名	定価 (税抜き)	アプリケーション	容量	小容量 ※
10357	H	Anti-Human C-ERC/Mesothelin (22A31) Mouse IgG MoAb	58,000円	IHC, WB, FCM	100μG	10μG
28001	R	Anti-Rat C-ERC/Mesothelin (306) Rabbit IgG Affinity Purify	58,000円	IHC, WB	100μG	10μG
28127	M	Anti-Mouse C-ERC/Mesothelin (308) Rabbit IgG Affinity Purify	58,000円	IHC, WB	50μG	5μG
28049	H	Anti-Human Podoplanin Rabbit IgG Affinity Purify	58,000円	IHC, WB	100μG	10μG
10383	H	Anti-Human Intelectin-1 (3G9) Mouse IgG MoAb	58,000円	IHC, WB	100μG	10μG

ERC/Mesothelinは、分子量約71 kDaのGPIアンカー型膜タンパク質として発現しますが、furin様プロテアーゼによって消化されるといわれており、その結果約31 kDaと、約40 kDaの断片となります。この31kDa断片をN-ERC/Mesothelinと呼び、40kDa断片をC-ERC/Mesothelinと呼びます。本キットは、ラットあるいはマウスのN-ERC/Mesothelinを測定するキットであり、腫瘍細胞株培養上清、血清、血漿中のN-ERCを定量できます。

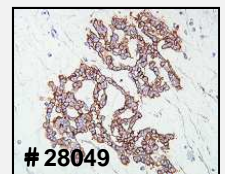
ERC/Mesothelin

ERCは腎がん発症モデルRat (Eker Rat)の腎がん細胞において正常腎臓と比べて、高発現されている遺伝子として同定されたものです。



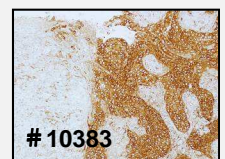
Podoplanin

PodoplaninはI型膜貫通タンパクで、O-結合型糖鎖が複数付いたsialoglycoproteinであり、特異的リンパ管内皮マーカーとして知られており、血小板凝集活性を有し、がん細胞の血行性転移を促進すると考えられています。



Intelectin-1

Intelectin-1は結核菌の貪食排除に関わる作用があることが報告されていますが、近年、悪性胸膜中皮腫から胸水中に分泌されるタンパク質として同定され新しいマーカーとして注目されています。



取扱い販売代理店