

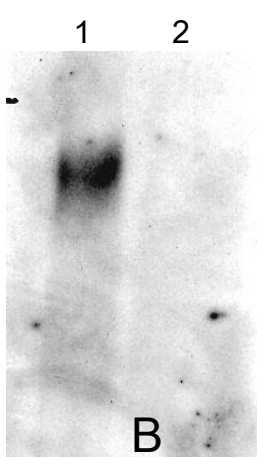
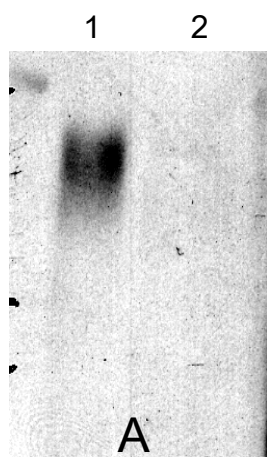


がん胎児性抗原(CEA) 関連製品

大腸がん、胃がん、膵臓がんなど
消化器系がんの腫瘍バイオマーカーCEA

- 研究用試薬 -

がん胎児性抗原(carcinoembryonic antigen: CEA)は、1965年Goldらにより、ヒト大腸がん組織および胎児腸管に存在するがん特異抗原として報告されましたが、後にcarcinoembryonicな性格は否定されています。がんのみならず一部の良性疾患でも血中に増量しさらに成人正常組織にも存在しますが、多くのがんでCEAの産生がみられ、また腫瘍の消長が血中値の変動に反映されることなどからがんの診断および治療のモニターに最も広く利用されています。CEAは、分子量約18万の糖タンパクで電気泳動上、βグロブリン域に幅の広いバンドとして泳動されます。CEAの精製標品の分析値は、かなり差異がありますがこれは、糖部分の多様性によるもので糖含有量は50~60%です。CEAのタンパク質部分は一定で約600個のアミノ酸よりなっています。またCEAは1分子中に24~26個の糖鎖が結合しています。CEAには肺、脾臓より抽出されたNCA(non-specific cross reacting antigen)及び胎児便中のNCA-2、正常成人糞便中のNFA-1(normal fecal antigen-1)、NFA-2など、CEA抗血清と交叉反応性を有するCEA関連抗原の存在が知られています。



Lane
1. MKN-45 cell lysate CEA (+)
2. COS-1 cell lysate CEA (-)

1st Antibody

- A. Anti-CEA moAb (1B2)
- B. Anti-CEA chimeric Ab (18-8)

2nd Antibody

- A. Anti-mouse IgG-HRP
- B. Anti-human(Fc)-HRP

抗体製品

製品No.	製品名	適用	価格	容量	備考
10094	Anti-Human CEA (1B2) Mouse IgG MoAb	IHC	58,000円 17,000円	200 µg 20 µg	NCAと非交差。1% BSA, 0.05% NaN ₃ 含有PBS 1.0 mLに溶解したものを凍結乾燥。
11021	Anti-Human CEA (1B2) Mouse IgG MoAb	IHC	59,000円	1 mL	NCAと非交差。PBS 1 mLに溶解したものを凍結乾燥。
11022	Anti-Human CEA (2C3) Mouse IgG MoAb	IHC	59,000円	1 mL	NCAと交差。
16131	Anti-Human CEA Rabbit Serum	IHC	94,000円	0.2 mL	
16133	Anti-Human CEA (absorbed NCA) Rabbit Serum	IHC	28,000円	0.5 mL	NCAと非交差。

タンパク質

製品No.	製品名	価格	容量
50010	Human CEA	86,000円 605,000円	0.1 mg 1 mg

Assay Kit (IBL International GmbH社製品)

製品No.	測定対象	製品名	測定範囲	価格	容量
82338	ヒト	CEA ELISA (RE59101)	3 ~ 120 ng/mL	80,000円	96Well

蛍光ラベル化抗体を用いたがん細胞のイメージング

使用抗体: 10094:Anti-Human
CEA (1B2) Mouse IgG

胃癌細胞株

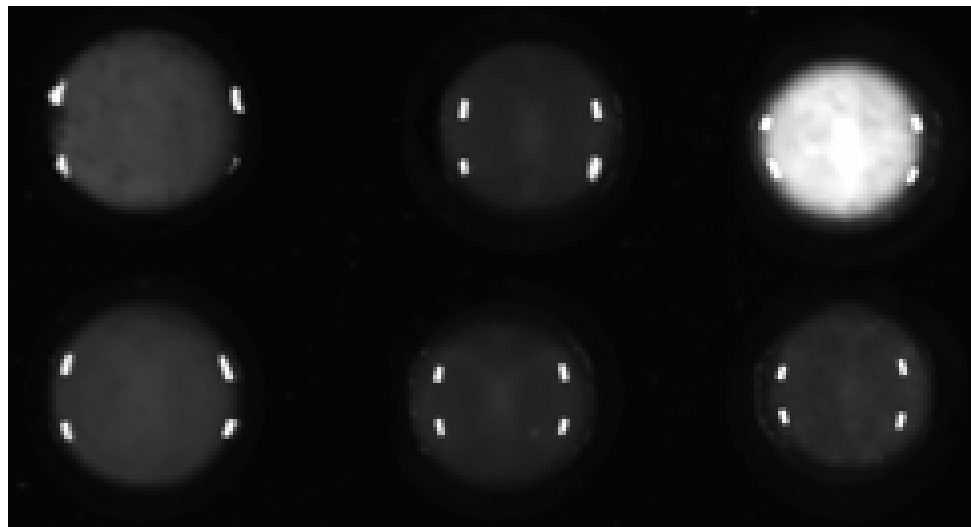
蛍光ラベル化
抗CEA抗体

コントロール
PBS

MKN1

MKN28

MKN45

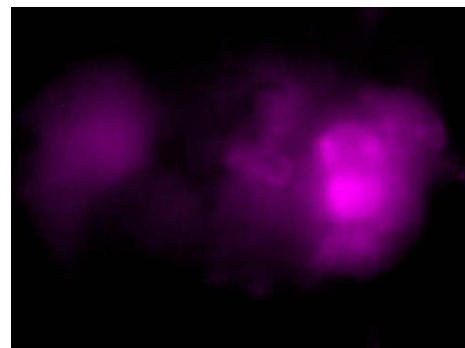
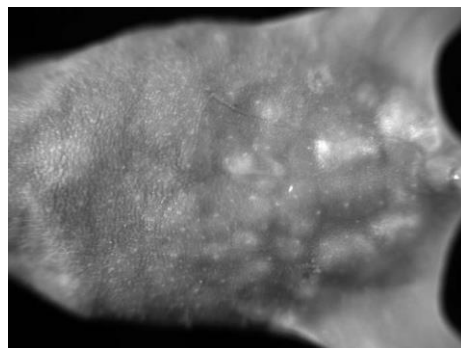
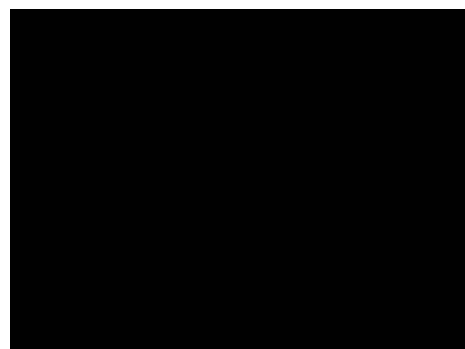
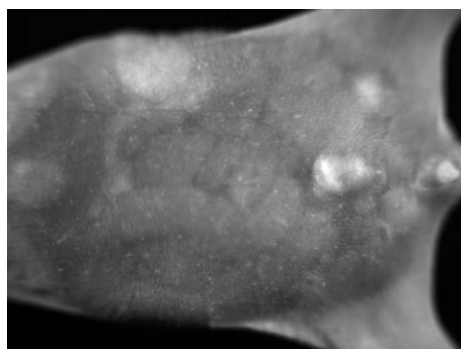


蛍光ラベル化抗体を用いたがんの生体イメージング

使用抗体: 10094:Anti-Human
CEA (1B2) Mouse IgG

Free-HiLyte750

HiLyte750-CEA Ab



画像提供: 愛媛大学大学院 医学系研究科 分子病態医学講座 今村 健志先生

取扱い販売代理店