

参考データ

1. 胆汁酸標準品を用いた回収率試験

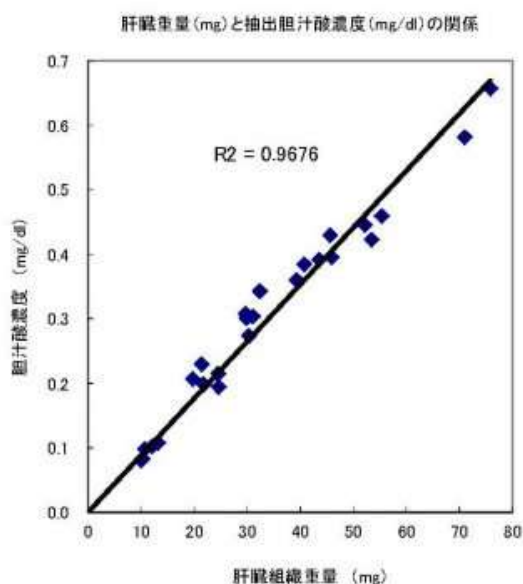
胆汁酸標準品: コール酸 $50\mu\text{mol/L}$

エタノール熱抽出後のデータ		
AVG	S.D.	CV
46.77	3.06	6.53

(回収率=93.5%)

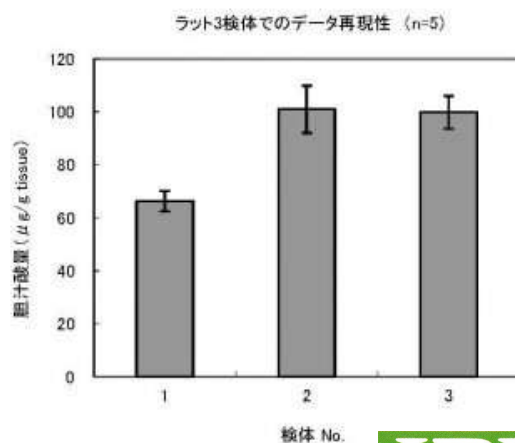
標準品を用いた抽出・測定作業での回収率は93.5%であった

2. 使用した肝臓重量(mg)と抽出液中の胆汁酸濃度(mg/dl)の関係



肝臓10mg ~ 75mg の範囲で直線性を確認できた

3. ラット肝臓3検体についてのデータ再現性



検体No.	胆汁酸		
	AVG.	S.D.	CV
1	66.2	3.9	5.9
2	101.0	8.9	8.8
3	99.8	4.7	6.1

3検体について各5回抽出・測定を行い、CV \leq 10%以下の再現性を確認した