

LipoTEST 検査結果選択 パターン 2: VLDL 増加型 (インスリン抵抗性型)

VLDL↑

鑑別診断・治療指針

■脂質プロファイルの特徴

VLDL 中性脂肪 高値

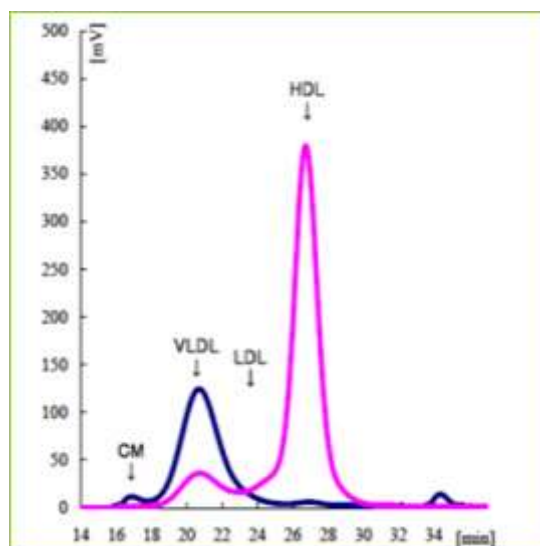
■鑑別診断、併発・原疾患が疑われる疾患

糖尿病※

膵炎(二次的?)

肝臓への脂質蓄積(二次的?)

高齢/背側の皮脂線炎



■治療指針

* 原疾患がある場合、その治療を行う。

●脂質代謝改善

・食事の変更: 低脂肪食への変更

・治療薬の選択肢

フェノフィブラート

胆泥 (-)の場合腸溶錠なので粉碎は避けること。胆泥 (+)の場合はフィ
ブラート

●肝疾患対策:

・肝酵素値が高ければ、分岐鎖アミノ酸(BCAA)、亜鉛製剤の追加投与。胆
泥蓄積のモニター必要。

・ Ca 結石症の併発を監視

・BTR(総分岐鎖アミノ酸/チロシン モル比)が低ければ分岐鎖アミノ酸の補
給

●再検査の目安

・ 1~2 ヶ月後 LipoTEST 再検査: 臨床症状と結果に応じて治療の見直しを
行う。

・LipoTEST を活用した脂質異常症診療フローをご参照ください。

・具体的な症例相談は LipoTEST ご利用時にお問合せ下さい。

注意・免責事項:

※インスリン注射でコントロール中の糖尿病症例に脂質代謝改善治療を導入した場合相
乗効果でインスリンが効きすぎて 1 週間以内に急激な低血糖が起こる可能性がありま
す。安定するまでは症状の観察と厳密な血糖モニターが必要になります。ご注意ください
い。

* 当サイトを参考にした獣医師の裁量による治療や薬剤処方には、十分なインフォームド・コンセントと慎重なモニタリングが必要です。当社は、お客様又は第三者に発生したいかなる損害または損失に対して、一切責任を負いません。